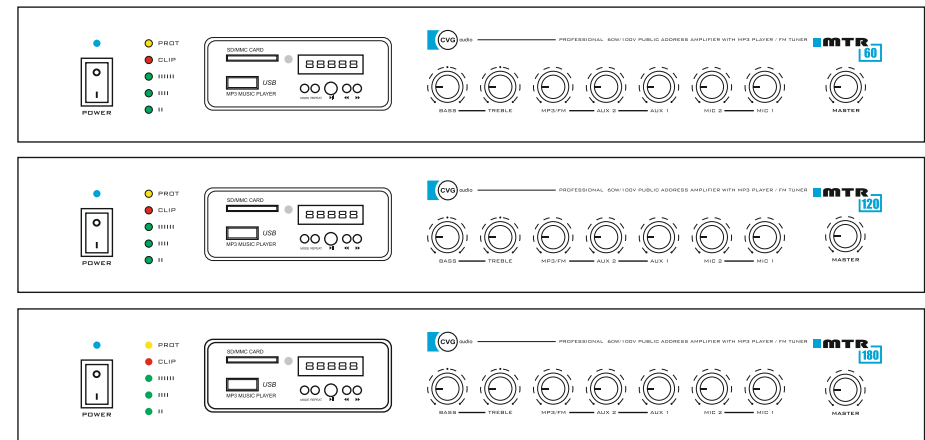




PUBLIC ADDRESS MIXER-AMPLIFIER MTRseries

**ИНСТРУКЦИЯ ПО ЭКСПЛУАТАЦИИ
USER MANUAL**

MTR-60, MTR-120, MTR-180



СОДЕРЖАНИЕ INDEX

ОПИСАНИЕ FEATURES	2
ПРАВИЛА УСТАНОВКИ PRECAUTIONS	2
ЛИЦЕВАЯ ПАНЕЛЬ FRONT PANEL	3
ЗАДНЯЯ ПАНЕЛЬ REAR PANEL	3
ПОДКЛЮЧЕНИЕ ДИНАМИКОВ CONNECTIONS LOUDSPEAKERS	4
ПОДКЛЮЧЕНИЕ ИСТОЧНИКА СИГНАЛА И ПРОЧИХ УСТРОЙСТВ CONNECTIONS SOURCE OF SIGNAL AND OTHER DEVICES	5
ТЕХНИЧЕСКАЯ СПЕЦИФИКАЦИЯ TECHNICAL SPECIFICATIONS	6

ВНИМАНИЕ: Устройство должно быть установлено в сухом месте, не допускайте попадание влаги в корпус устройства.

Подключение спикерной линии к высоковольтным (70V/100V) выходам усилителя должен производить квалифицированный специалист.

Для подключения электропитания 220V используйте розетки с заземлением.



ВНИМАНИЕ



Во избежание удара электрическим током не открывайте корпус устройства.
Ремонт устройства должен производиться только квалифицированным специалистом.



CAUTION



To prevent electrical shock do not remove covers: Risk of electric shock!
No user serviceable parts inside.
Refer all servicing to qualified personnel only.

WARNING: The product is professional apparatus, not intended for sale to the general public.

WARNING: The apparatus shall not be exposed to dripping or splashing and that no objects filled with liquids, such as vases, shall be placed on the apparatus.

The disconnect device is the appliance coupler, it shall remain readily operable.

The external wiring connected to hazardous live terminals (70V/100V) requires installation by an instructed person.

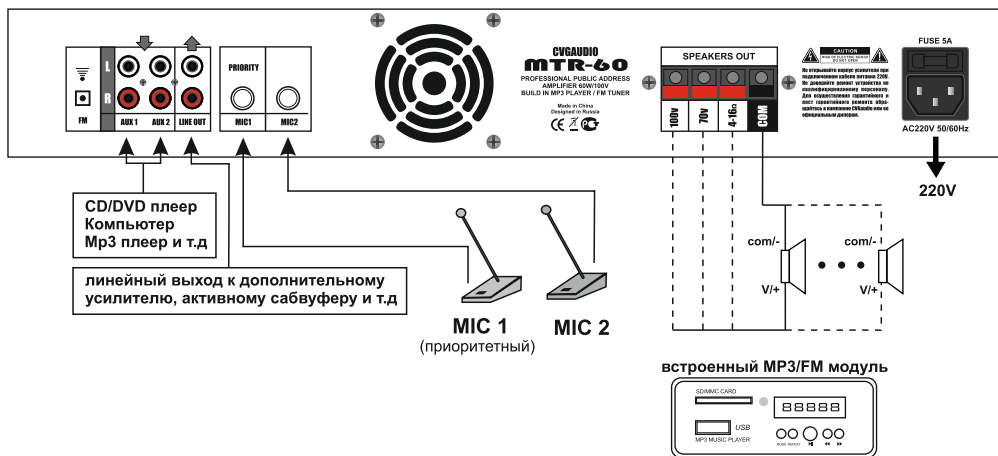
The apparatus shall be connected to a mains socket outlet with a protective earthing connection.

ТЕХНИЧЕСКАЯ ИНФОРМАЦИЯ TECH INFO

	MTR-60	MTR-120	MTR-180
Электропитание	220V AC 50-60Hz		
Энергопотребление	120W	240W	360W
Мощность	60W	120W	180W
Частотный диапазон	80-17500Hz - 3dB (100V line), 20-20000Hz - 3dB(4-16ohm)		
Искажения (THD)	0,1% на 1kHz, 1/3 rated power output		
Output (SP)	4-16ohm, 70V, 100V		
AUX in	250mV, unbalanced 2 x 2RCA		
MIC in	10mV, unbalanced 2 x TRS Jack 6.3mm		
Line OUT	1V/600ohm		
S/N Ratio	Line - 70dB / Mic - 66dB		
Регулировка тембра	Bass: 10dB - 100Hz		
	Treble: 10dB - 10kHz		
Габариты	485 x 284 x66mm		
Защита	Перегрузка, перегрев, короткое замыкание, предохранитель по питанию		
АС предохранитель	5A	5A	5A
Вес	5.5kg	6kg	6.5kg

Спецификация может быть изменена производителем без предупреждения
Specifications are subject to be changed without notice

ПОДКЛЮЧЕНИЕ ИСТОЧНИКА СИГНАЛА И ПРОЧИХ УСТРОЙСТВ CONNECTIONS SOURCE OF SIGNAL AND OTHER DEVICES



К усилителю серии MTR можно подключить до двух линейных источников сигнала (CD/DVD плеера, MP3 плеера, AM/FM тюнера, звуковой выход системного блока или ноутбука т.д) и два микрофона. Первый микрофонный вход является приоритетным и заглушает все остальные входящие сигналы. Уровень громкости сигналов с входов AUX 1, AUX 2, MIC 1 и MIC 2 регулируется с помощью одноименных регуляторов на лицевой панели усилителя. В усилителе серии MTR также встроен MP3 плеер, который позволяет проигрывать музыкальные треки с USB накопителей до 16Gb и Sdcard такого же объема и FM тюнер с памятью на 9 радиостанций. MP3/FM модулем можно управлять с помощью дистанционного пульта управления. Для более уверенного приема радиостанций можно подключить внешнюю антенну. Разъем для подключения находится на задней панели устройства. Для регулировки громкости встроенного MP3/FM модуля с лицевой панели усилителя пользуйтесь регулятором MP3/FM.

Усилитель может работать с тремя типами акустических систем - 100V трансляционные, 70V трансляционные и 4-16ohm low-impedance. Недопустимо одновременное использование всех трех типов акустических систем.

ФУНКЦИИ ВСТРОЕННОГО MP3/FM МОДУЛЯ

Встроенный модуль состоит из MP3 плеера и FM тюнера. управление модулем осуществляется как с непосредственно с лицевой панели, так и с помощью IR пульта управления. Выбор между MP3 плеером и FM тюнером осуществляется кнопкой MODE (присутствует как на корпусе устройства, так и на пульте управления). MP3 плеер может проигрывать музыкальные треки с USB флеш накопителя объемом до 16Gb или с Sdcard аналогичного объема. Воспроизводятся файлы как из корня диска, так и из папок. Для активации режима RANDOM (воспроизведение в случайном порядке) необходимо нажать кнопку RAND/SCAN на внешнем пульте управления. Второе нажатие активирует режим SCAN - предпрослушивание треков по 10 секунд. PREV/NEXT - переключение между треками. Также есть функция воспроизведения по кругу и эквалазации (рекомендуем Вам пользоваться аналоговым эквалайзером на самом усилителе - BASS/TREBLE).

FM тюнер имеет память на 19 радиостанций. Для сохранения станции необходимо выбрать цифру на пульте управления, нажать и удерживать на 2-3 секунды. Для переключения между сохраненными станциями можно пользоваться кнопками PREV/NEXT или кнопками с цифрами. Для более уверенного приема рекомендуем подключить внешнюю FM антенну.

ОПИСАНИЕ FEATURES

1. Два линейных входа 2RCA входа, два микрофонных не балансных входа TRS Jack 6.3mm. Первый микрофонный вход имеет приоритет над всеми линейными входами и вторым микрофонным входом, таким образом при появлении сигнала на входе MIC1 входящие сигналы со всех остальных входов мьютируются.

2. Встроенный модуль MP3/FM - воспроизведение mp3 файлов с флешки или Sdcard и FM тюнер с памятью на девять радиостанций. В комплекте пульт IR дистанционного управления и внешняя FM антенна.

2. Спикерный выход для подключения 100V, 70V, 4 - 16ohm акустических систем. Фиксация кабеля с помощью самозажимного клеммного текминала. Максимальная толщина кабеля 2x2.5.

3. Регулировка уровня линейных входов AUX1 и AUX2 на лицевой панели усилителя.

4. Регулировка уровня микрофонных входов MIC1 и MIC2 на панели усилителя.

5. Подключение микрофонов оповещения на задней панели усилителя. Первый микрофонный вход приоритетный и при появлении сигнала на нем заглушает все остальные входы.

6. Светодиодная индикация уровня входящего сигнала, светодиодная индикация перегрузки и срабатывания защиты на лицевой панели

ПРАВИЛА УСТАНОВКИ PRECAUTIONS

1. Не закрывайте вентиляционные отверстия на корпусе усилителя.

2. При выборе места установки усилителя избегайте места:

- с плохой вентиляцией, затрудненной циркуляции воздуха
- с прямым воздействием солнечных лучей
- с высокой температурой окружающей среды
- с повышенной влажностью и запыленностью

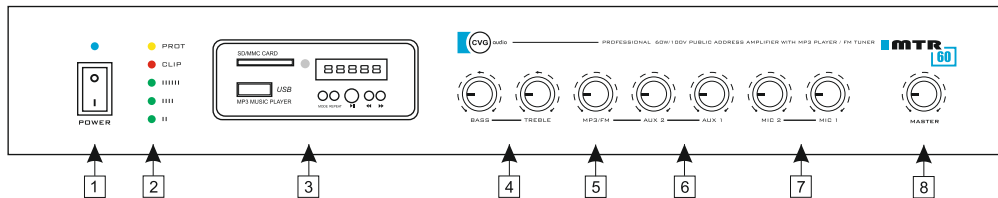
3. Не включать усилитель в сеть, если шнур электропитания сломан или изношен.

4. Используйте электророзетки с заземлением

ГАРАНТИЙНЫЕ ОБЯЗАТЕЛЬСТВА GUARANTEE CERTIFICATES

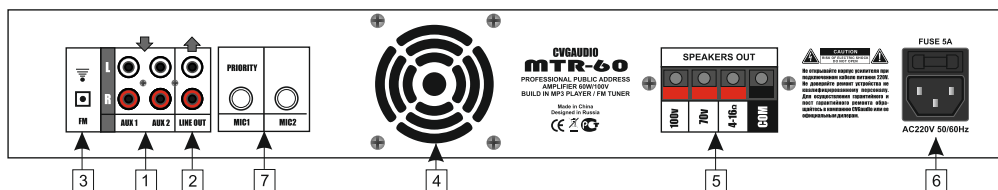
При соблюдении всех выше описанных правил установки и эксплуатации на все электронное оборудование производства компании CVGaudio предоставляется бесплатный гарантийный ремонт в течении - 1 года с момента продажи устройства конечному пользователю.

ЛИЦЕВАЯ ПАНЕЛЬ FRONT PANEL



- 1 - Включение питания
- 2 - Светодиодная индикация уровня сигнала (II / III/ IIIII), индикатор перегрузки CLIP, индикатор сработки защиты PROT
- 3 - Модуль MP-3 плеера и FM-тюнера, подключение USB флеш накопителя и Sdcard. В комплект поставки усилителя входит IR дистанционный пульт управления модулем.
- 4 - Двухполосный эквалайзер (низкие частоты / высокие частоты)
- 5 - Регулировка уровня громкости MP3/FM модуля
- 6 - Регулировка уровня громкости линейных входов AUX1 / AUX2
- 7 - Регулировка уровня громкости микрофонных входов MIC1 / MIC2
- 8 - Регулировка общего уровня громкости Master

ЗАДНЯЯ ПАНЕЛЬ REAR PANEL

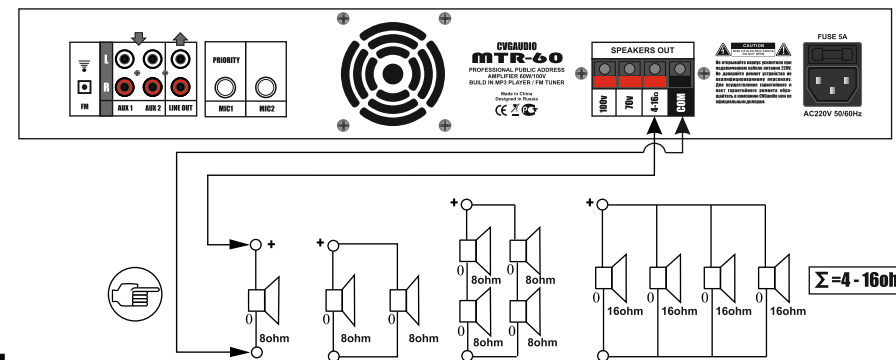


- 1 - AUX 1 / AUX 2 - два линейных входа для подключения внешних источников сигнала
- 2 - LINE OUT - линейный выход для подключения дополнительного усилителя, активного сабвуфера и т.д.
- 3 - FM - разъем для подключения внешней FM антенны для тюнера. Антенна входит в комплект поставки.
- 4 - Вентилятор активного охлаждения. Автоматически включается при сильном нагреве внутреннего радиатора охлаждения транзисторов выходного каскада.
- 5 - Клеммный терминал для подключения акустических систем. Возможно подключение трех видов акустических систем: 100V / 70V / 4-16ohm. Максимальная толщина кабеля для подключения - 2x2,5mm. Клеммы самозажимные.
- 6 - Разъем для подключения кабеля питания 220V/50Hz с встроенным предохранителем.
- 7 - Разъемы для подключения двух микрофонов, первый микрофонный вход приоритетный.

ПОДКЛЮЧЕНИЕ ДИНАМИКОВ CONNECTIONS LOUDSPEAKERS

LOW IMPEDANCE

Суммарный импеданс всех акустических систем должен быть в диапазоне 4-16ohm



1

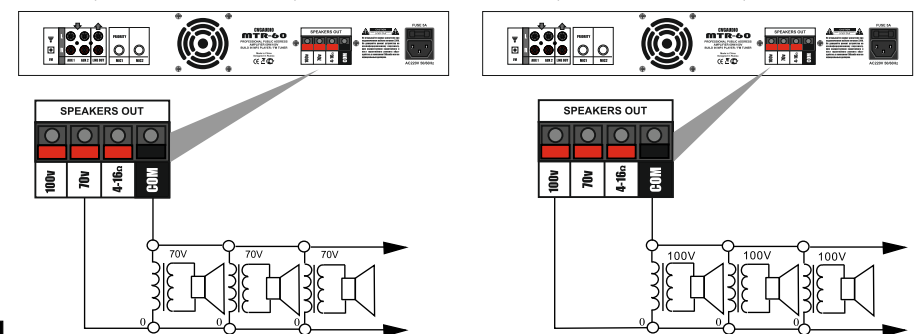


Низкоомные акустические системы (8ohm/16ohm) подключаются к разъемам COM (-) и 4 - 16ohm. При подключении необходимо соблюдать полярность. Суммарный импеданс всех акустических систем подключенных к low-impedance спикерному выходу усилителя должен быть внутри диапазона 4-16ohm. Напомним, что при последовательном соединении сопротивления складываются $R=R1+R2+Rn$, а при параллельном $1/R=1/R1 + 1/R2 + 1/Rn$.

100V/70V LINE

70V (half - power output)

100V(full - power output)



2



К 100V/70V выходу усилителя подключаются динамики имеющие согласующий трансформатор для работы в 100V трансляционной линии. Суммарная мощность всех динамиков подключенных к усилителю не должна превышать номинальную мощность усилителя. Все динамики подключаются параллельно.

**НЕ ИСПОЛЬЗУЙТЕ УСИЛИТЕЛЬ В РЕЖИМАХ 4-16ohm и 100V ОДНОВРЕМЕННО!
DO NOT USE AMPLIFIER IN 4-10ohm AND 100V IN ONE TIME!**